

P.C.B LAYOUT

SPECIFICATIONS (技术参数)

Current Rating (额定电流): 1.0 Amps
 Contact Resistance (接触电阻): 30mΩ Max
 Insulator Resistance (绝缘电阻): 1000 MΩ min.
 Dielectric Withstanding (耐压值): AC 300V/minute
 Operating Temperature (工作温度): -40°C~+105°C

JSD FH XX X X X XX X X X XXX X

Brand 品牌: JSD
 Box Header 筒牛插座: FH
 Pitch 间距 (Unit:mm): XX
 Insulator Height 绝缘体高度 (Unit:mm): X
 Grooving direction 开槽方向: X
 Add an insulator 添加绝缘体: X
 Number of contacts 触点总数: XXX
 Double row=06 to 100Pin

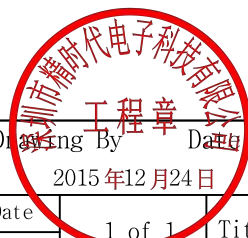
Locate the column (定位柱): X
 0=No fixed 没有固定
 1=Have a fixed 有固定

Pin length 针的总长度: X

Material Type 塑胶体材质: X
 0=PBT 3=PA9T
 1=PA46 4=LCP
 2=PA6T

Contact Plated 镀层: X
 0=Tin 锡 3=Gold 1.5U金 6=Gold 5U金
 1=Gold 0.8U金 4=Gold 2U金 7=Gold 10U金
 2=Gold 1.0U金 5=Gold 3U金 8=Gold 15U金

Mounting Style 安装方式: X
 S=Straight DIP Type 180度直插板
 R=Right Angle DIP Type 90度插板
 M=SMT vertical stick Type 立贴板



深圳市精时代电子科技有限公司
 官网: www.jsdconn.com
 电话: 0755-33583386/33583396
 传真: 0755-33583356

客户料号:	无	Units	mm	Scale		Drawing By	Date	2015年12月24日			
客户规格:	无	Tolerance Unless Otherwise Specified			Date	1 of 1	Title	平面设计			
注:		.X	~	±0.30	Sheet	Third Angle Projection		张火新			
		.XX	~	±0.30			18824345453		Drawing No.	JSDBH12X0XXXXXXX-002	REV
REV	ECN.NO.	.XXX	~	±0.30					F/Name		B
		Angle	~	±0.30							